



# LA VIE DE LA PIERRE

[www.rochesetcarrieres.fr](http://www.rochesetcarrieres.fr)

N° 62 - Mars 2022

## Lavoux : d'autres très belles carrières dans le Poitou (D'après les notes de M. Louis Hurmane, il y a un siècle)

Liste des carrières de la Maison Civet Pommier & Cie à Lavoux :  
Carrières de la Frémigère (ou Champ Bergault) et de la Grande Frémigère, des Loges, du Grand Bel Air, du Bois du Moulin.



Sur cette ancienne en-tête de facture de Civet Pommier & Cie le banc royal de la Bouloye de la carrière de la Vallée des Pierres du Valois n'apparaît pas encore car l'arrivée de ce puissant groupe carrier dans le Valois date de ≈ 1910.

Les carrières de Lavoux sont mentionnées dans les Roches douces & les bancs francs.

### Autres propriétaires de carrières à Lavoux :

Carrière de l'Épine - Au nord : Mme Veuve Terre

Au sud : M. Buissonnet Jules

Carrière du Petit Bel Air : M. Buissonnet Jean

Carrière de Taupinet : Maison Deforges & Cie

#### Roches & Carrières

7, rue de la Forêt - 60123 ÉMEVILLE

Tel : 03 44 88 82 80

E-mail : [guy.launay4@wanadoo.fr](mailto:guy.launay4@wanadoo.fr)

#### Comité de rédaction :

Liliane COMPAIN, Guy LAUNAY

Avec le concours de :



## Différence stratigraphique entre les carrières de Lavoux et celles de Bonneuil-en-Valois et d'Éméville

Pierre Noël dans sa nomenclature « Les Carrières françaises de Pierre de taille » situe les carrières de cette région du Poitou, suivant les auteurs, soit dans l'étage géologique Bathonien, entre - 168,3 Ma (million d'années),  $\pm 1,3$  Ma et - 166,1 Ma  $\pm 1,2$  Ma, ou l'étage géologique suivant Callovien daté de - 166,1 Ma  $\pm 1,2$  à - 163,5  $\pm 1,0$  Ma.

C'est la fin du Jurassique moyen, au milieu du Mésozoïque anciennement nommé ère secondaire... La terre des dinosaures.

Les carrières de la Vallée des Pierres du Valois sont situées dans l'étage géologique Lutétien beaucoup plus récent daté de - 47,8 Ma à - 40,93 Ma. C'est le Cénozoïque anciennement nommé ère tertiaire auquel fut ajouté l'ère quaternaire... La terre des mammifères.

Il s'agit dans les deux exemples de calcaires sédimentaires essentiellement marins.



**Photos Julia Duban et Louis Convert**

*Carrière de pierre dure à ciel ouvert de la Croix Huyart à Bonneuil-en-Valois.*

*Carrière souterraine de pierre tendre du Chemin de Vez à Éméville*

Monsieur Louis Hurmane était un carrier Civet Pommier qui a travaillé à l'extraction à la lance de la pierre tendre dans la carrière du Chemin de Vez mais aussi à l'extraction de la pierre dure au pic dans la carrière des Trois Fontaines.

Envoyé dans le Poitou, son séjour y fut assez bref pour raison de santé de son épouse.

# Carrières de Lavoux

Situation Géographique. - Les carrières à ciel ouvert de Lavoux sont situées sur la commune de Lavoux, département de la Vienne, elles sont divisées en plusieurs exploitations dans un rayon de 2 Kilomètres.

Elles sont à une distance de 4 Kilomètres 500 environ des gares expéditrices de Jardres et de St Julien-de-l'As. Ligne de Poitiers au Blanc. Compagnie du P. O.

Nature et qualité La pierre de Lavoux est un calcaire blanc jaunâtre, demi dur à grains fins et réguliers.

On peut facilement distinguer trois natures de pierre :

1<sup>o</sup> le lavoux à grains, pierre possédant d'une beauté remarquable et unique, est employé pour la sculpture, une grande partie des monuments commémoratifs sont élevés en cette nature.

2<sup>o</sup> le lavoux fin, pierre fine très régulière, est employé aussi pour la sculpture, en élévation principalement.

3<sup>o</sup> le lavoux ordinaire est employé généralement pour la construction, il est une des premières pierres de pose.

La hauteur des bancs pour ces trois natures n'est pas déterminée et varie avec l'emplacement du banc et de la carrière.

Propriétés mécaniques. - Le poids marchand du m<sup>3</sup> est de 2400 K<sup>g</sup> environ pour ces trois natures.

La charge à l'écrasement par centimètre carré est de 250 Kilogs environ pour les trois natures.

Extraction - Le point sensible de l'extraction pour ces carrières est le prolongement de haïnes argileuses, sortes de vastes coulées où l'on ne peut retirer que des gravats inutilisables. Les haïnes forment par endroits un massif rocheux que l'on ne peut affronter qu'à la poudre. Les haïnes doivent donc nous guider pour notre ligne de décaissement et tâcher de les passer le moins souvent possible.

On emploie pour l'extraction de la pierre de Lavoux le coin

et se pioche principalement. Ces blocs sont tranchés par des coupes passées à la pioche, cassés et enlevés par un saut-mauif batti à la base du lam et bardés ensuite sur des bûles de feu. On peut obtenir ainsi des blocs de grandes dimensions.

Les blocs doivent être façonnés avec une tête d'équerre à chaque angle, la pierre est mitonnée.

L'enlèvement des caoux est à la charge des hantiers.

La fausse pierre reste en possession des hantiers, « Quartiers simples ».

Le bardage et le chargement des blocs sont compris dans le prix d'extraction.

Une somme indéterminée (ou forfait) et par m<sup>3</sup> est majorée à tous les ~~travaux~~ débits sur dimensions en laissant malgré tout 5 centimètres pour la taille.

### Extraction.

Prix de vente au m <sup>3</sup>	{	Pierre à grains sur dimensions <sup>(hantiers)</sup>	46 <sup>frs</sup> 00
		it en pouvant faire!	
	{	Pierre fine sur dimensions	
		it en pouvant faire	40 <sup>frs</sup> et 43 <sup>frs</sup> 00

Une somme de 2 p 100 graduée sur les salaires gagnés est versée aux ouvriers pour frais d'outillage et une somme de 1<sup>fr</sup> 50 par mois pour l'emploi d'un creu leur appartenant.

Le personnel d'un hantier varie entre 2 et 5 hommes dont un chef de hantier, les autres sont alloués avec lui ou travaillent à tâche dans les coupes.

### Prix de vente.

Prix de vente au m <sup>3</sup>	{	Pierre à grains <sup>en gare faïdiés</sup>	290 <sup>frs</sup> 00
		Pierre fine	210 <sup>frs</sup> 00
		Pierre à construction	130 <sup>frs</sup> 00

### Evacuation des Craons.

Le chargement des vidanges provenant des déchets d'extraction est assuré par des journaliers.

Le déblaiement s'effectue par wagonnets de 6 m<sup>3</sup> 60 sur voie Decauville de 0 m 50 dans toutes nos carrières excepté celle de ~~St-Jean~~.

Un entrepreneur de transport M<sup>r</sup> Gat nous assure le transport nécessaires aux wagonnets, et sera prochainement remplacé par un attelage appartenant à la C<sup>e</sup> biest Dommer et C<sup>e</sup>.

Prix de la journée d'un cheval avec conducteur	27 <sup>frs</sup>
it deux it it	55 <sup>frs</sup>

Voise ... et toute en carrière est prise avec une retenue de cinq centimètres sur chaque dimension en tenant compte des défauts de la façon des blocs.

**Chargement et Transport de la pierre.** La livraison des blocs chargés sur remorque aux chopins des chantiers s'effectue par tracteur Latil. Les blocs sont conduits au dépôt de la gare de Jandres, situé à cinq kilomètres de Lavoux.

On livre aussi dans la région par tracteur, lorsque se présentent les commandes dans un rayon de 60 kilomètres environ.

**Tracteur Latil - Four 25 chevaux**

Alliage 120 <sup>m</sup>/<sub>m</sub>

Course 160 <sup>m</sup>/<sub>m</sub>

}	1 <sup>re</sup> vitesse	18 <sup>m</sup> 980
	2 <sup>e</sup> id	8 . 950
	3 <sup>e</sup> id	6 . 620
	4 id	10 . 490
	5 id	17 . 776
	marche arrière	3 . 455

}	Longueur tracteur	5 <sup>m</sup> 65	Poids 3780 <sup>kg</sup>
	1 <sup>er</sup>	5 <sup>m</sup> 10	3820 <sup>kg</sup>
	2 <sup>em</sup>	5 <sup>m</sup> 10	

Total 15<sup>m</sup> 85

Charge maximum à transporter pour entrer la 1<sup>re</sup> vitesse  
 18 000 <sup>kg</sup> (charge utile)

Poids de chargement d'une remorque 12 000 <sup>kg</sup>

Distances expérimentées sur 22 kilomètres soit deux fois la distance de Lavoux à Jandres  
 cube transporté 12<sup>m</sup> 50

Poids { Remorques 2 fois 7<sup>m</sup> 640 32<sup>m</sup> 790  
 total 15<sup>m</sup> 280 48<sup>m</sup> 070

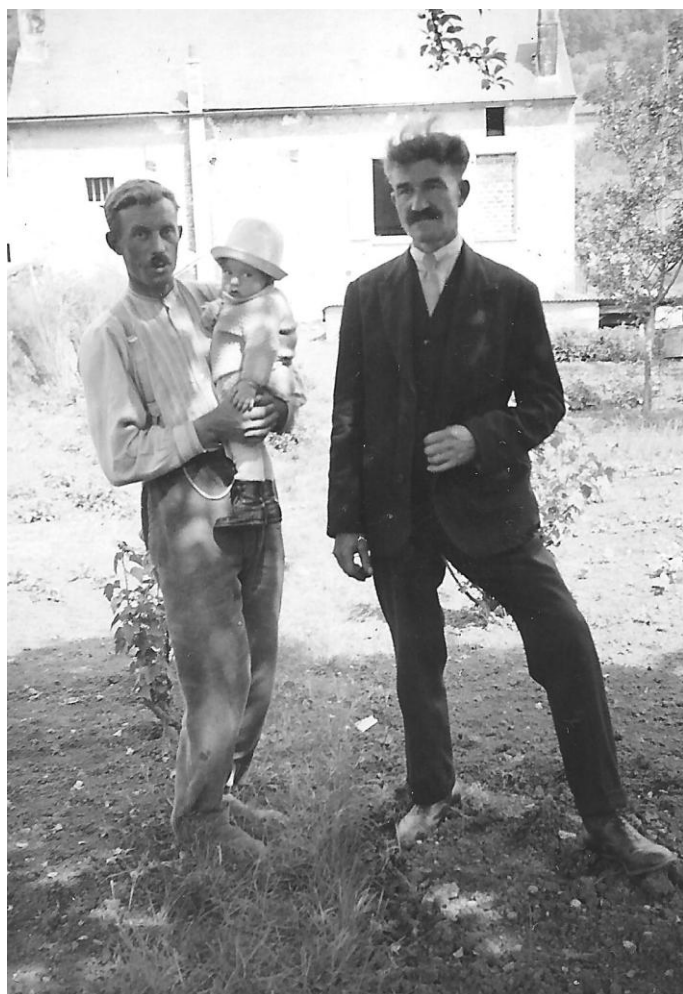
Vitesse { a charge 7<sup>m</sup> 500  
 a vide 14<sup>m</sup>

**Production** La production moyenne et mensuelle s'élève à 340 m<sup>3</sup> de moyenne (année 1924) Janvier, Février, Mars, Avril

Concurrences La société des Charentes ainsi que la Maison  
Héris & C<sup>ie</sup> exploitent des carrières à Lavoux.

Chantiers en Exploitation - Année 23 - Prix moyen de l'heure

Chantier	Entrepreneur	Hommes	Prix moyen de l'heure
Carrière de L'Épine 4 chantiers	Ledoux Auriant	5 Hommes	2 <sup>+</sup> 202
	Dubheil et C <sup>ie</sup>	5 id	2 <sup>+</sup> 257
	Orget Ledoux	4 id	2 <sup>+</sup> 013
	Bailliet et C <sup>ie</sup>	4 id	2 <sup>+</sup> 338
Grand Bel Air	Jeu de Ledoux	3 id	2 <sup>+</sup> 041
Petit Bel Air	Bringuet Gita	3 id	1.800
Les Loges	Desforges fils	2 id	1.752
Thémigère (Champ Bergot)	Peronet-Despoix	5 id	1'940
	Jarrouy - Gaulard	4 id	1'758
Campinet	Britton	5 id	1.723
L'Assise	Bernard (apprenti)	3 id	1.758
	Ledoux François	3 id	2 <sup>+</sup> 051



Louis Hurmane avait un frère Georges Hurmane également carrier.

## Les Hurmane :

À gauche Louis Hurmane né le 14 août 1901.

L'auteur de ces notes, sur les carrières de Lavoux, fut d'abord carrier à la carrière du Chemin de Vez à 60123 Éméville.

(Cette carrière, initialement carrière du Puits à Daubin, a été rebaptisée carrière du Chemin de Vez après avoir été achetée à Fréjus Daubin en 1913 par Civet Pommier & Cie).

Louis Hurmane est décédé le 07 juillet 1988.

Dans ses bras son fils Yves Hurmane, né le 15 mai 1933, qui a fourni tous ces documents à Roches et Carrières, association dont il est le Vice-président.

Il fut maçon, ensuite retraité, il est le reconstruteur bénévole de 85% du treuil à manège du Puits à Daubin.

À droite Lucien Hurmane, oncle paternel de Louis Hurmane, également carrier à la lance à Éméville dans la carrière du Chemin de Vez.

## Chantiers non exploités.

Carrière de la Grande Frémigère  
Carrière du Bois du Moulin

Pierre fine et à construction  
Pierre à grains.

Les découvertes varient suivant l'emplacement de la carrière et de la nature de la pierre extraite en dessous. Elles portent environ 15 à 20 centimètres de terre végétale.

Pour les carrières de pierre à grains le terrassement est formé de terre grasse et jaune mélangé de moellons plus ou moins gros, mais très durs qui se trouvant calcaires avec la terre en rendent l'extraction difficile.

On se sert de la poudre aux endroits les plus mauvais.

En général, si les moellons sont blancs et nombreux, cette règle dans l'horizontalité, c'est un bon présage pour la forme de la masse de pierre à extraire en dessous.

Pour les carrières de pierre fine, le terrassement est formé de petites languettes calcaires très serrées, inclinées en deux sens, à l'avant et à la pioche et en se battant avec la pierre.

La hauteur moyenne du terrassement est de 3m 50 à 4m 50 pour l'ensemble des carrières et l'épaisseur du <sup>terrassement</sup> terrassement est de 2m à 2m 50 pour les découvertes de pierre à grains.

Les découvertes sont montées sur remblais par une voie Decauville

de 0m 50, élevée à la plus grande hauteur et à l'emplacement des rails si l'alignement le permet.

Les découvertes sont données à extraire à tâche à un chef de hauteur qui assure son personnel nécessaire et le transport des wagons par cheval.

Les prix sont établis comme ci après.

Terrassement  
Décrassement  
Journaliers

Au mètre de tâche

7<sup>fr</sup> 15 à 7<sup>fr</sup> 00  
10<sup>fr</sup> à 15<sup>fr</sup> 00 au m<sup>2</sup>  
1<sup>fr</sup> 60 à 1<sup>fr</sup> 70 de l'heure.

13<sup>fr</sup> 50 + 1<sup>fr</sup> 00 dans le dur.

Dans les prochains « Vie de la Pierre » trimestriels, des extraits beaucoup plus brefs seront publiés sur les exploitations à Lavoux dans les carrières de l'Épine, du Grand Bel Air, du Petit Bel Air, des Loges, de Taupinet, du Bois du Moulin, de la Frémigère et de la Grande Frémigère.

Pour Roches et Carrières : Guy Launay, président

## Cette page 8 concerne **Éméville**



À droite **Félix Hurmane** et son épouse, **Loïsa Lepreux**, les parents de **Louis Hurmane**.

**Félix Hurmane** né le 12 février 1871, décédé le 16 octobre 1950 était également un carrier venu de Mareuil-sur Ourcq.

Il fut de 1897/1900, jusqu'en 1913, le contremaître en charge à Éméville de la carrière du Puits à Daubin.

De sa conduite de l'exploitation souterraine de la pierre, par puits et treuil à manège, il nous a laissé un magnifique exemple d'une extraction à la lance parfaitement maîtrisée et raisonnable avec une carrière qui est depuis 120 ans d'une parfaite tenue.

La beauté de son extraction et son ampleur avec des blocs de pierre pouvant atteindre 15 tonnes sont remarquables.

Son patron **Fréjus Daubin** était d'une grande famille de carriers de Carrières Saint-Denis, devenu en 1905 Carrières sur Seine.

À cette époque, à Carrière Saint-Denis, l'extraction de la pierre se faisait principalement à l'aiguille pas à la lance comme dans le Valois.

### Addenda du précédent VP 61

Le précédent VP 61 traitait essentiellement des relations commerciales et de l'achalandage d'un café d'Éméville avec sa clientèle.

L'extrait ci-dessous d'un acte de vente daté du 18 octobre 1927, d'un autre café d'Éméville situé rue des brandons, donne par la liste de divers objets mobiliers cédés une indication sur son fonctionnement.

Le Fonds de commerce de restaurateur et débit de boissons qu'ils exploitent à Eméville dans une maison sise en la rue Brandon, appartenant aux consorts DAGBERT ci-après nommés, ledit fonds comprenant:

L'enseigne, le nom commercial la clientèle, l'achalandage, et la licence y attachés.

Les différents objets mobiliers et le matériel servant à son exploitation comprenant : Un comptoir en étain avec mesures, un billard, dix queues, jeux de billes et accessoires, trois tables à pied en fonte une table ronde, dix chaises, chaise du comptoir, un grand banc, quatre petits bancs, deux vitrines, une lampe avec suspension, un poêle "Godin" avec ses tuyaux, un cartel, quatorze verres pour apéritifs à l'eau, dix huit verres apéritifs secs, dix huit verres à liqueurs, six cuillères à café, une cuillère à cerises, douze flûtes à champagne, trente verres à vin, cinq verres à pied, deux carafes à eau de vie, deux autres à eau, trois porte manteaux, et deux glaces.

Les marchandises se trouvant au jour de l'entrée en jouissance et dont la valeur était de quinze cents francs.

Et le droit au bail de la maison ou s'exploite ledit fonds

Dans ce café, il fallait deux carafes à eau de vie : l'une pour l'eau de vie blanche, l'autre pour l'eau de vie jaune.

On note trente verres à vin car la « tournée » de canons de vin rouge était la plus courante. L'absence de verre à demi de bière semble indiquer une consommation de la bière comme boisson à emporter plutôt qu'une consommation au comptoir.

**Guy Launay**